



EPSILON
ROLLERS
The alternative

FUNCTIONAL SURFACES & COATINGS FOR CARBON REINFORCED ROLLERS

Reinforced Composite Coating (RCC) とは

主な使用目的: 帯電防止・軽量化

主な用途:

シャフト、アダプター、ガイドロールなどの用途で
印刷、製紙、段ボール、フィルム、不織布などの製造装置で採用されている
CFRP ロールの表面コーティング材です。



CFRP ロールに
コートした RCC

RCC の特性:

表面仕上げ	▽▽▽
表面粗さ	Ra 3-5
ショア硬度	80 Shore D
色	黒色
RCC の厚さ	0,5~2mm

帯電防止効果があります。(金属軸-CF 表面間導電性 10 の 4~5 乗 Ω)
溝切りが可能で、表面被覆性に優れています。

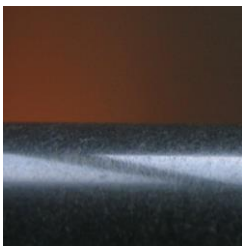
RCC の再生と修理が可能です。

カーボン表面との親和性が高く、密着性に優れています。

※表面洗浄には IPA をご使用ください。

特徴:

RCC コーティングはカーボンとの親和性が高く、高速回転使用下での振動抑制効果などのカーボンの特徴を損ねることなく、非常に安定した使用が可能となります。



RCC 外観

